

From: [REDACTED]
To: [REDACTED]
CC: [REDACTED]
Subject: Cultuurhuis Texel
Date: 09.12.2020 16:58:37 (+0100)
Attachments: Bijlage 3 Ruimtestaat` en Visualisatie_Cultuurhuis Texel.pdf (17 pages), Bijlage 4 Cultuurhuis Den Burg_Stedenbouwkundig Programma van Eisen.pdf (8 pages)

Geachte [REDACTED]

In vervolg op ons telefoongesprek van gisteren het navolgende.
NB. Ik zou gisteren al mailen, maar er waren ICT-problemen en ik kon niet bij mijn bestanden.

Voor het Cultuurhuis Texel was het de bedoeling uit te gaan van de bestaande planologische mogelijkheden. Het gebouw wordt ca. 2.400 m2 bvo groot (2 bouwlagen)

Mede in relatie tot ontwikkelingen in het Centrum is er behoefte aan een groter parkeerterrein ter plaatse.

Graag ontvangen wij z.s.m. een offerte voor een stedenbouwkundige quickscan waarbij het bouwvlak wordt gedraaid en wordt gezien of er hiermee ruimte komt voor parkeren: 40 - 60 parkeerplaatsen. Aandachtspunt is of het wenselijk is het bouwvlak meteen wat 'vierkanter' te maken. Deze quickscan vormt dan de eerste aanzet voor een postzegelplan.

Bijgaand treft u verder aan:

- › Ruimtestaat en visualisatie
- › Stedenbouwkundige opzet (hierin zat de berekening voor de parkeerplaatsen, Ilse was hier verder niet heel tevreden over)

Idealiter wordt deze opdracht nog voor de feestdagen uitgevoerd, maar ik weet niet of dat haalbaar is.

Bij voorbaat dank, ik hoor graag.

Voor vragen over deze opdracht kunt u contact opnemen met ondergetekende. Voor 'stedenbouwkundig sparren' met mijn collega [REDACTED].

Met vriendelijke groet,

[REDACTED]

team Beleid

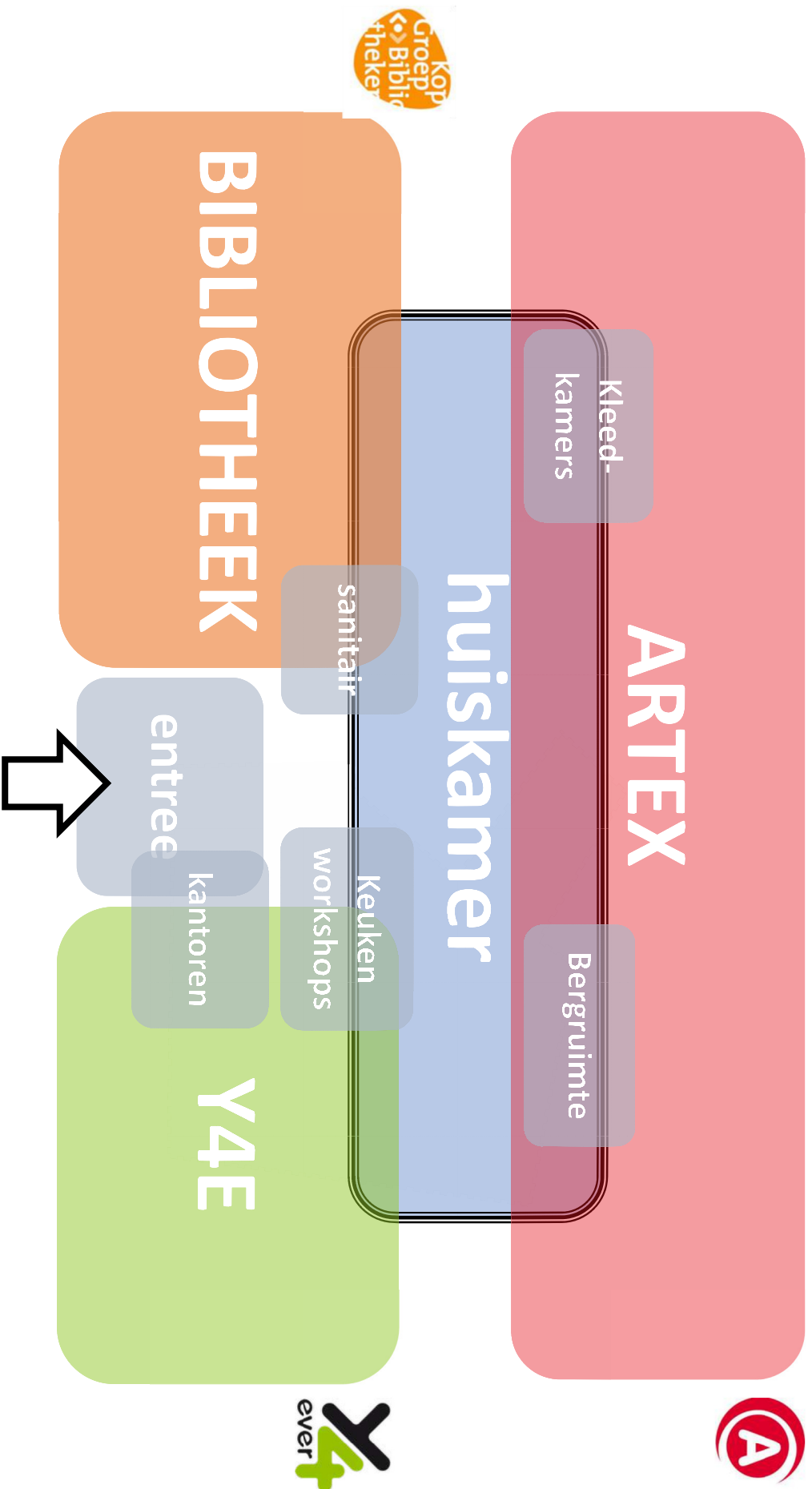
Gemeente Texel **.txl**

Emmalaan 15
1791 AT Den Burg
T 14 0222 (algemeen)
E gemeente@texel.nl

Postbus 200
1790 AE DEN BURG

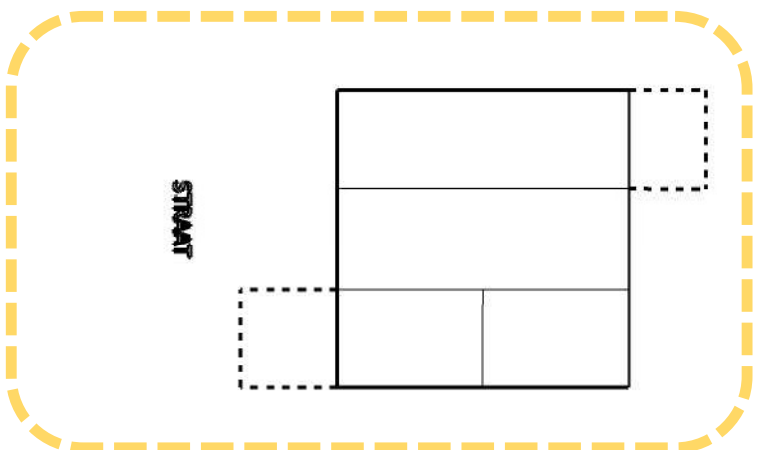
Verbeelding ruimteprogramma cultuurhuis Texel

De bewoners

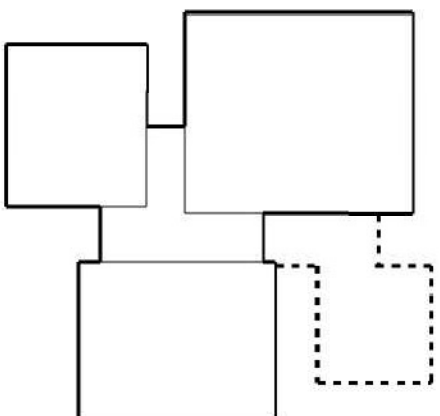


Verbeelding ruimteprogramma cultuurhuis Texel

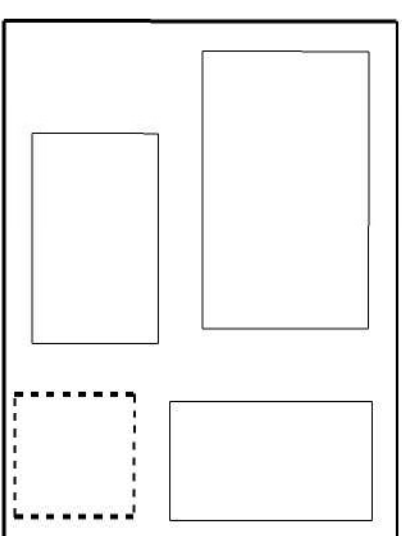
Drie typen met uitbreidingsmogelijkheden



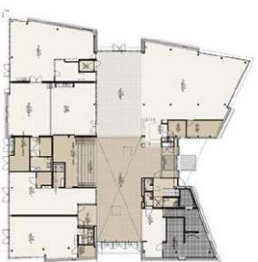
+ Compact



+ Identiteit
- Kosten geveloppervlak



+ Flexibiliteit
- Verhouding bruto-netto m2



Verbeelding ruimteprogramma cultuurhuis Texel

Omschrijving	BVO [m ²]
Cultuurhuis	
entree/café/leeshoek/uitleen/balie/jourette etc	310,0
Parterre	
Keuken incl. ruimte voor workshops	70,0
Garcerobe	11,2
Jeugdcoös	149,5
Expositieruimte	115,0
Theater en zaal	287,5
Opslag zaal	35,0
Tribune Berging	
Kleedkamers & douches dans-theaterzaal	35,0

Kantoorruimte	80,5
Kantoor directeur / besprek- /overlegruimte	28,0
Berging kantoor / archief	14,0
Serverruimte	2,1
Repro	-
Werkruimten	8,4
Bersoneelruimte	35,0
Toiletten personeel	8,4
Toiletten bezoekers incl. niva	14,0
Toiletten openbaar	35,0
collectie retail	136,9
collectie opstelling	212,8
voortreeshoek	21,0
uitleenapparatuur/scrutmachine/magazijn	63,0
studeer/rust ruimtes met of zonder computer	21,0

Muziekruimte groot / vergaderlokaal / werk-cursusruimte	86,3
Muziekruimten klein / cursusruim- /multifunctionele ruimten	280,0
Muzieklesruimte slagtwerk	42,0
Begieruimte	14,0
Muzieklesruimte posthoel	70,0
Oefenruimte	-
Opslag muziekinstrumenten	28,0

Danszaal incl. extra m ²	172,5
Kleedruimes & douches danszaal	49,0
Berging materiaal en apparatuur dans	21,0

Achter takelen/ schilderen incl. extra m ²	86,3
Berging teiler	28,0
Achter keramiek/ beeldhouwen	
Berging teiler keramiek	
Multimedialab	57,5

Opleerstudio's	42,0
Opslag civers	103,5
Opslag	

Percentage synarfievoordael	
Operatieve FNO na synarfievoordael	
Operatieve scenario BVO (incl. voorfaccio)	

Techniekruimte	44,0
lft	4,4

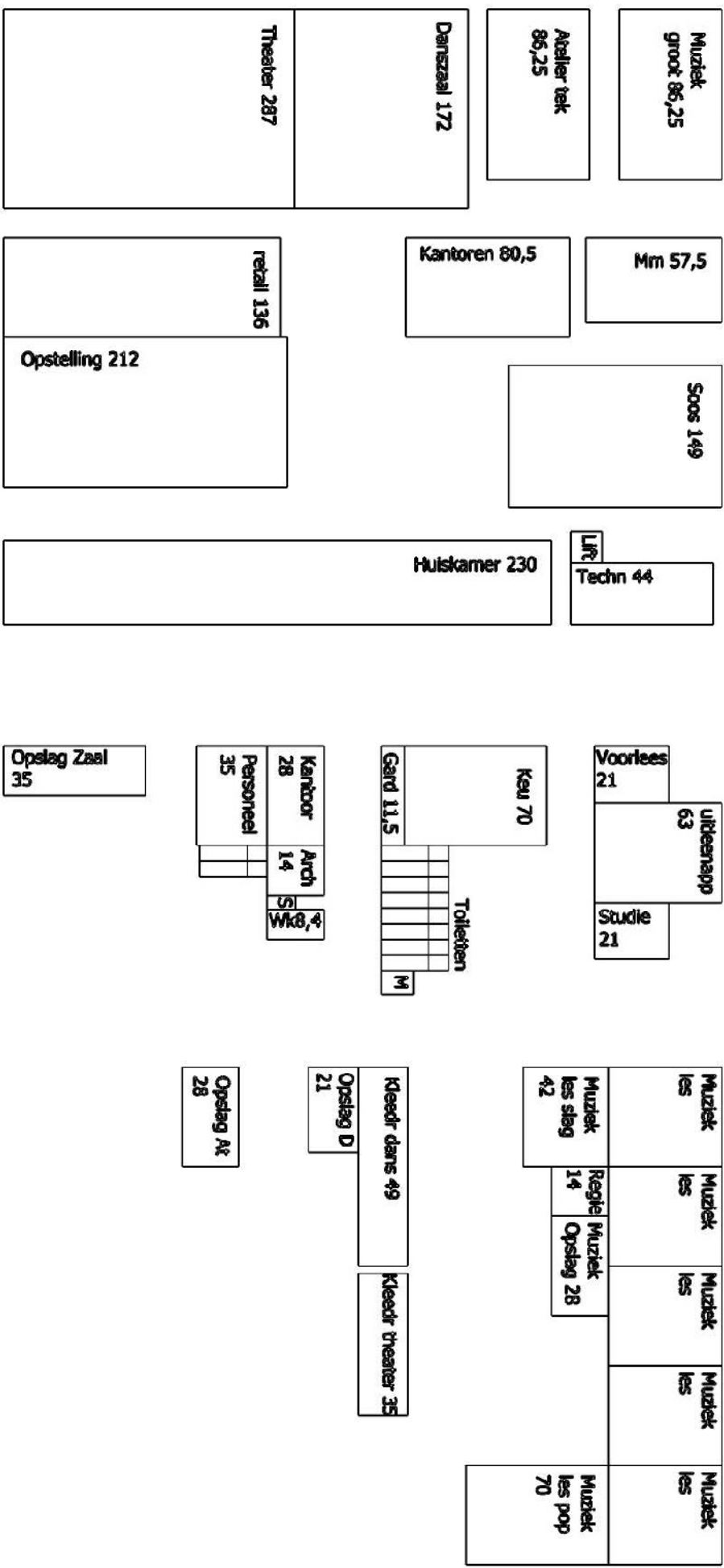
BVO m² **2 821,6**

Optimalisatie in de ontwerfase **5%** **141,1**

BVO TOTAAL m² **2 680,5**

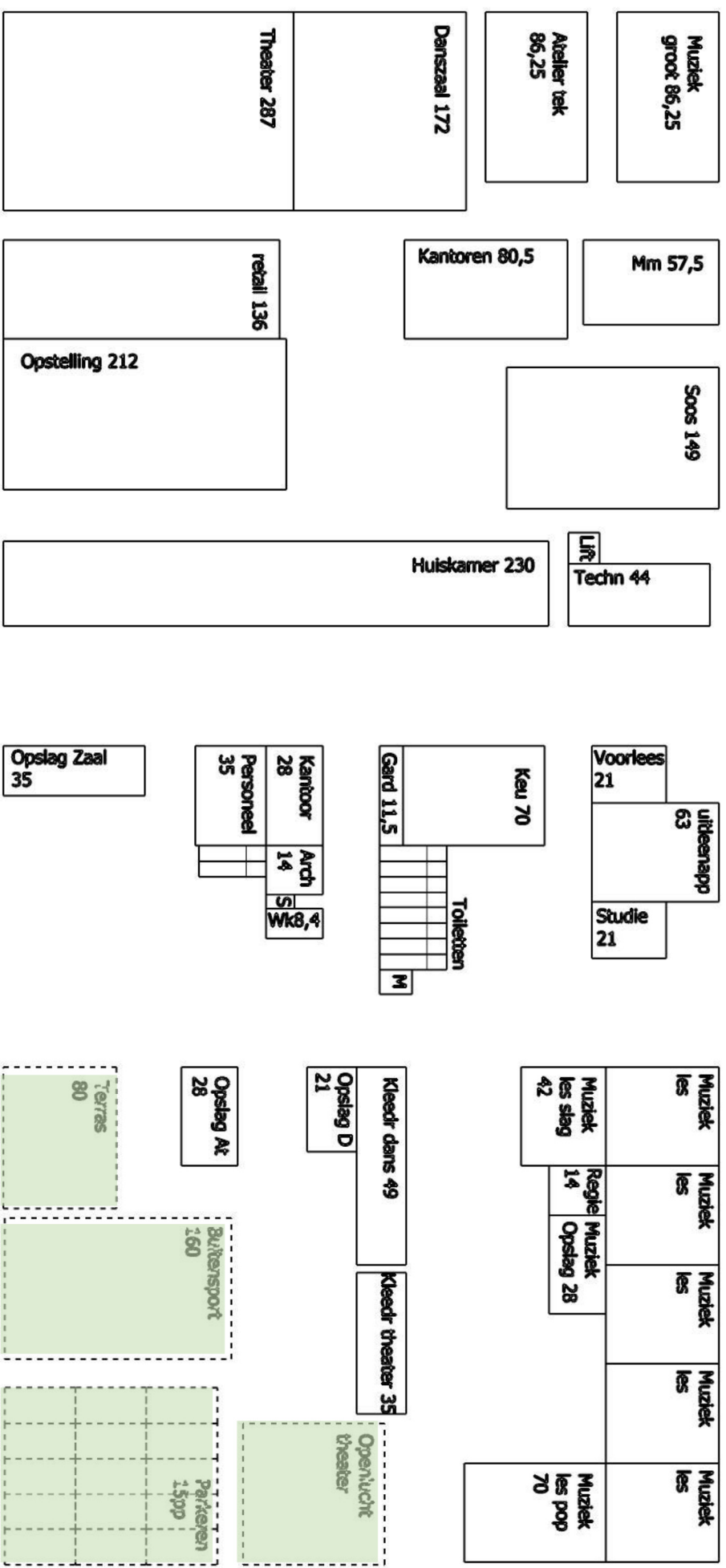
Verbeelding ruimteprogramma cultuurhuis Texel

Het Rove vertaald



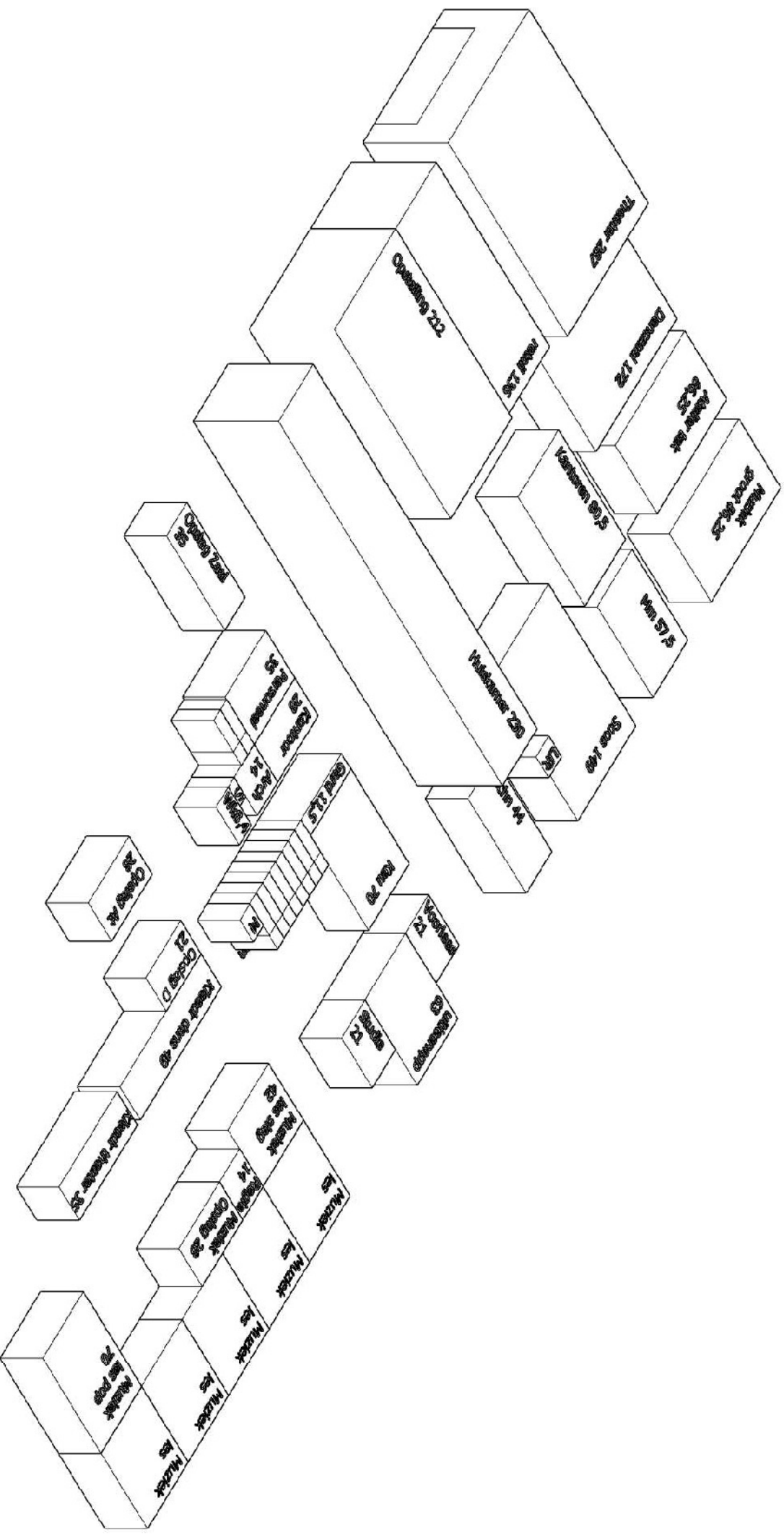
Verbeelding ruimtprogramma cultuurhuis Texel

Het RpvE vertaald inclusief buitenprogramma



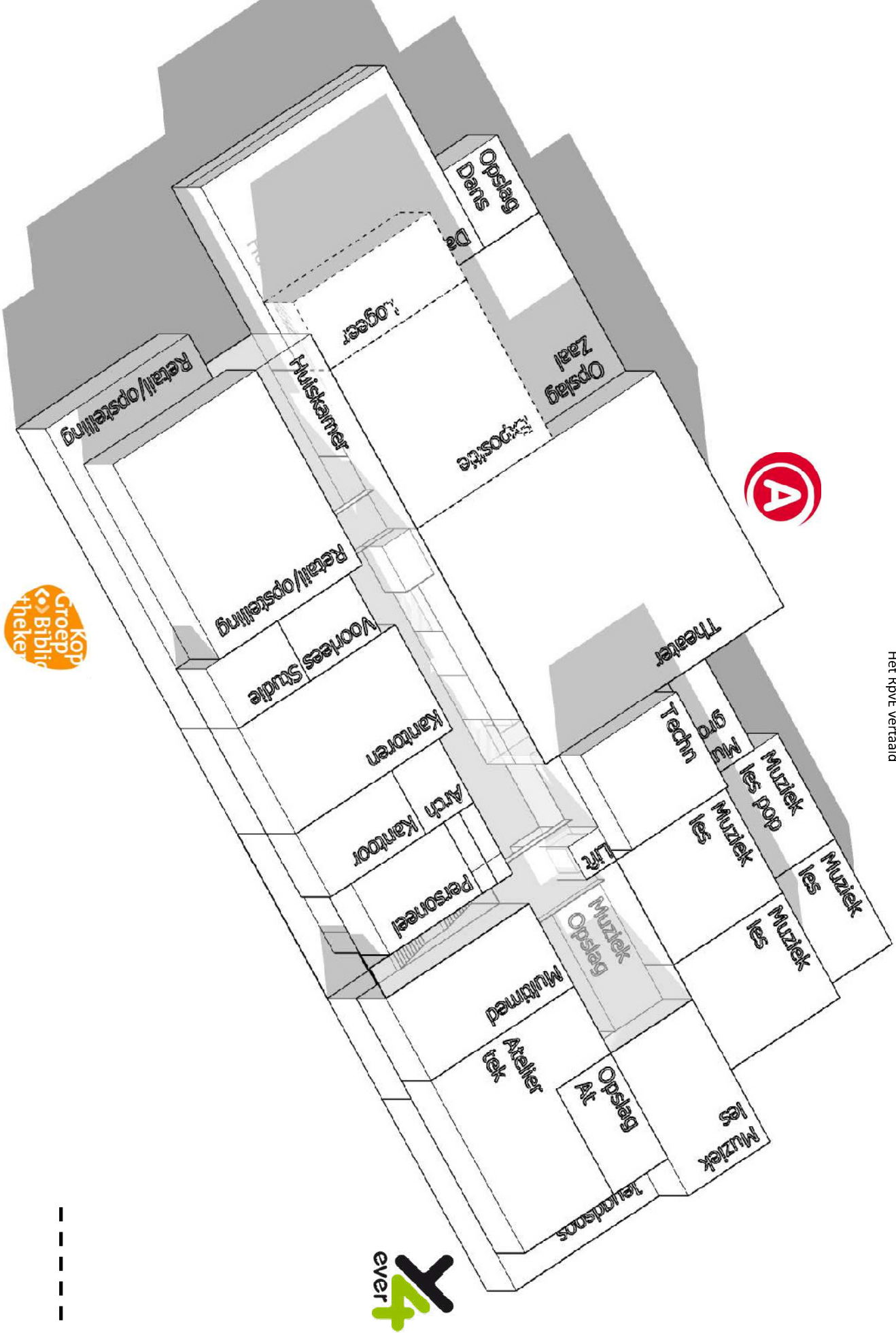
Verbeelding ruimteprogramma cultuurhuis Texel

Het Rove vertaald



Verbeelding ruimteprogramma cultuurhuis Texel

Het RpvE vertaald

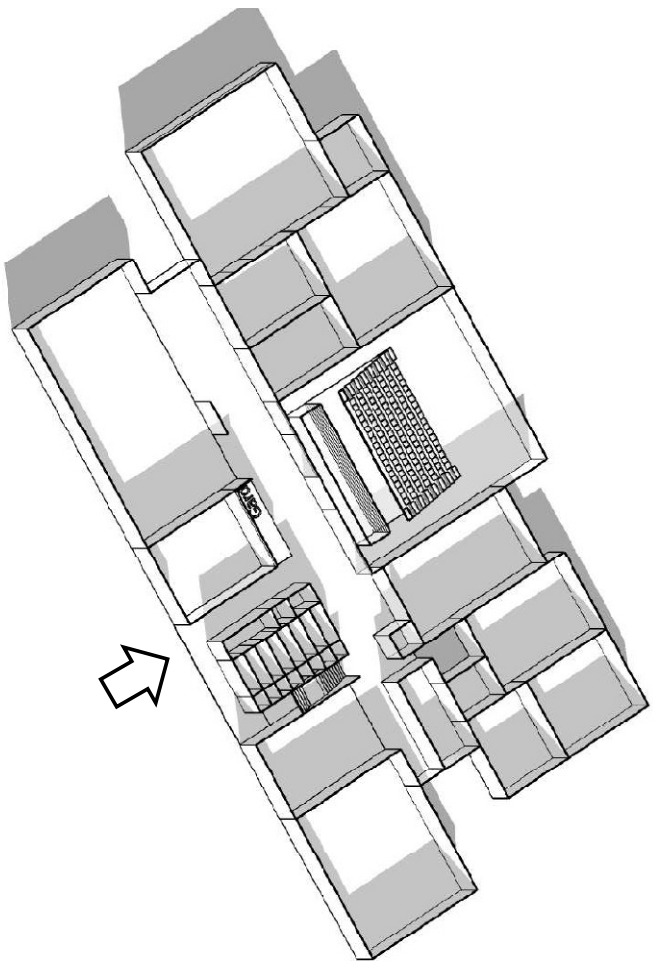


----- optie

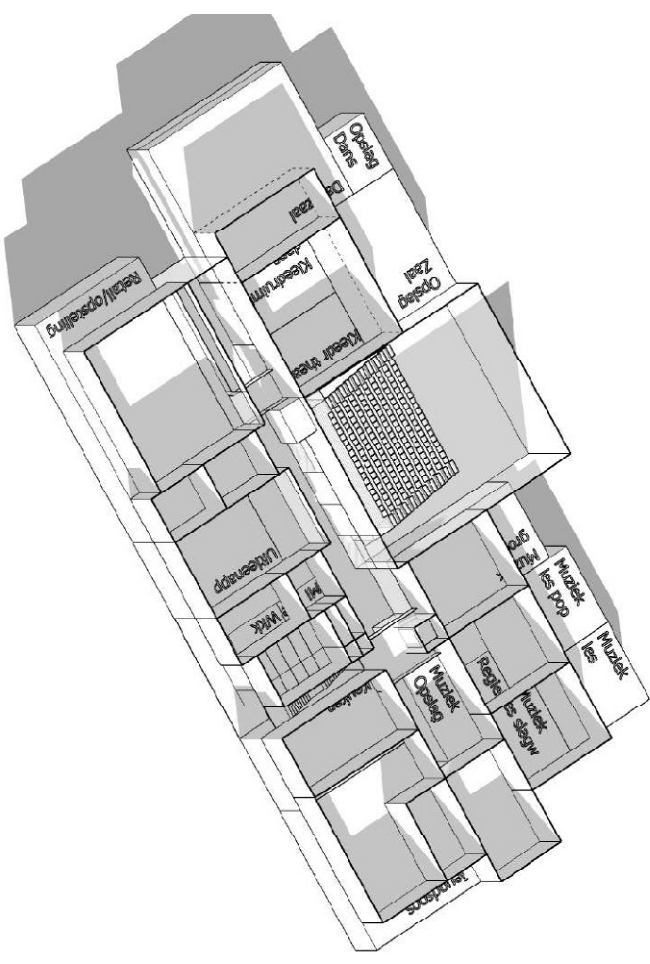


Verbeelding ruimteprogramma cultuurhuis Texel

Het Rové vertaald



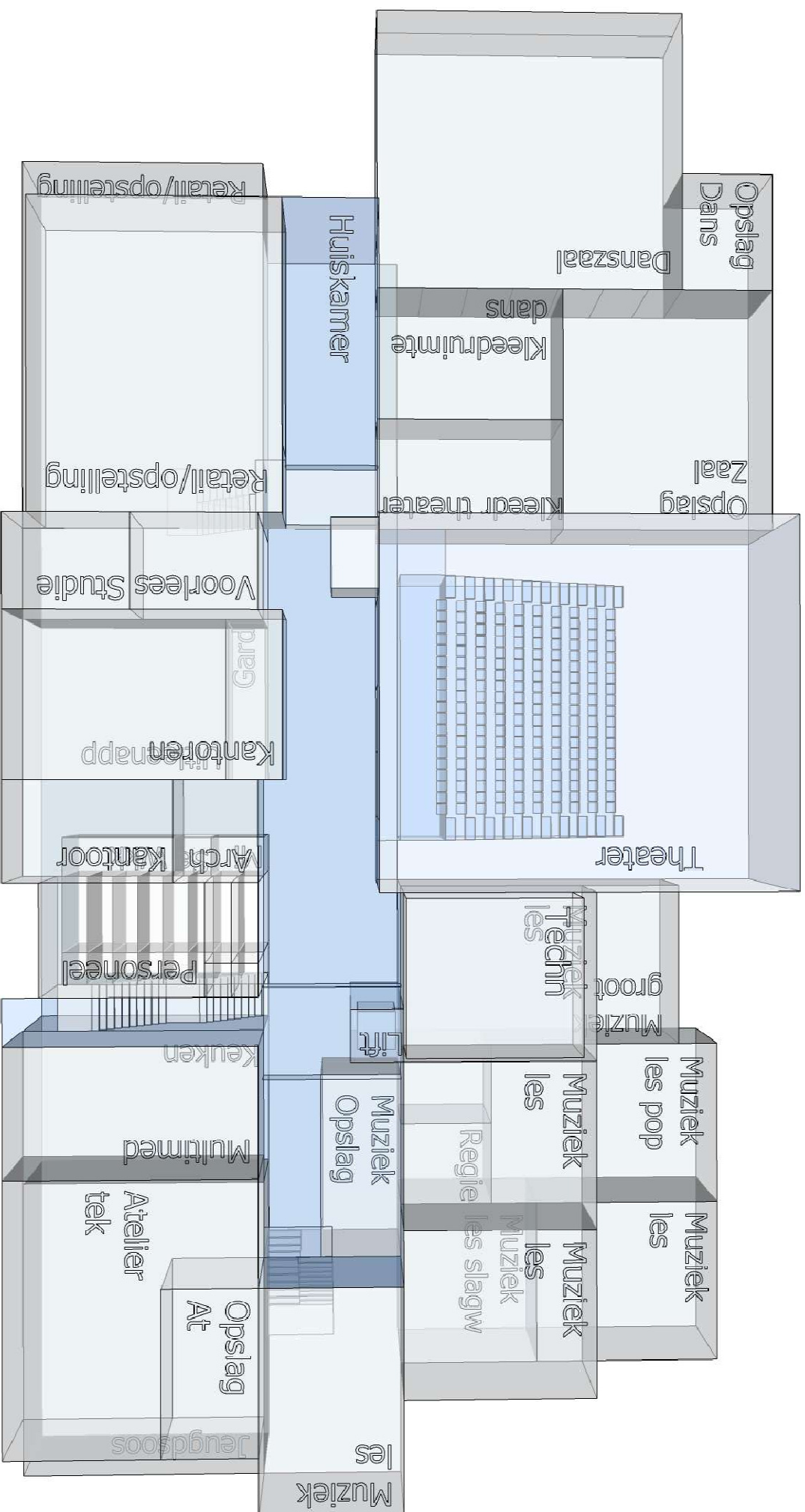
BEGANE GROND



VERDIEPING

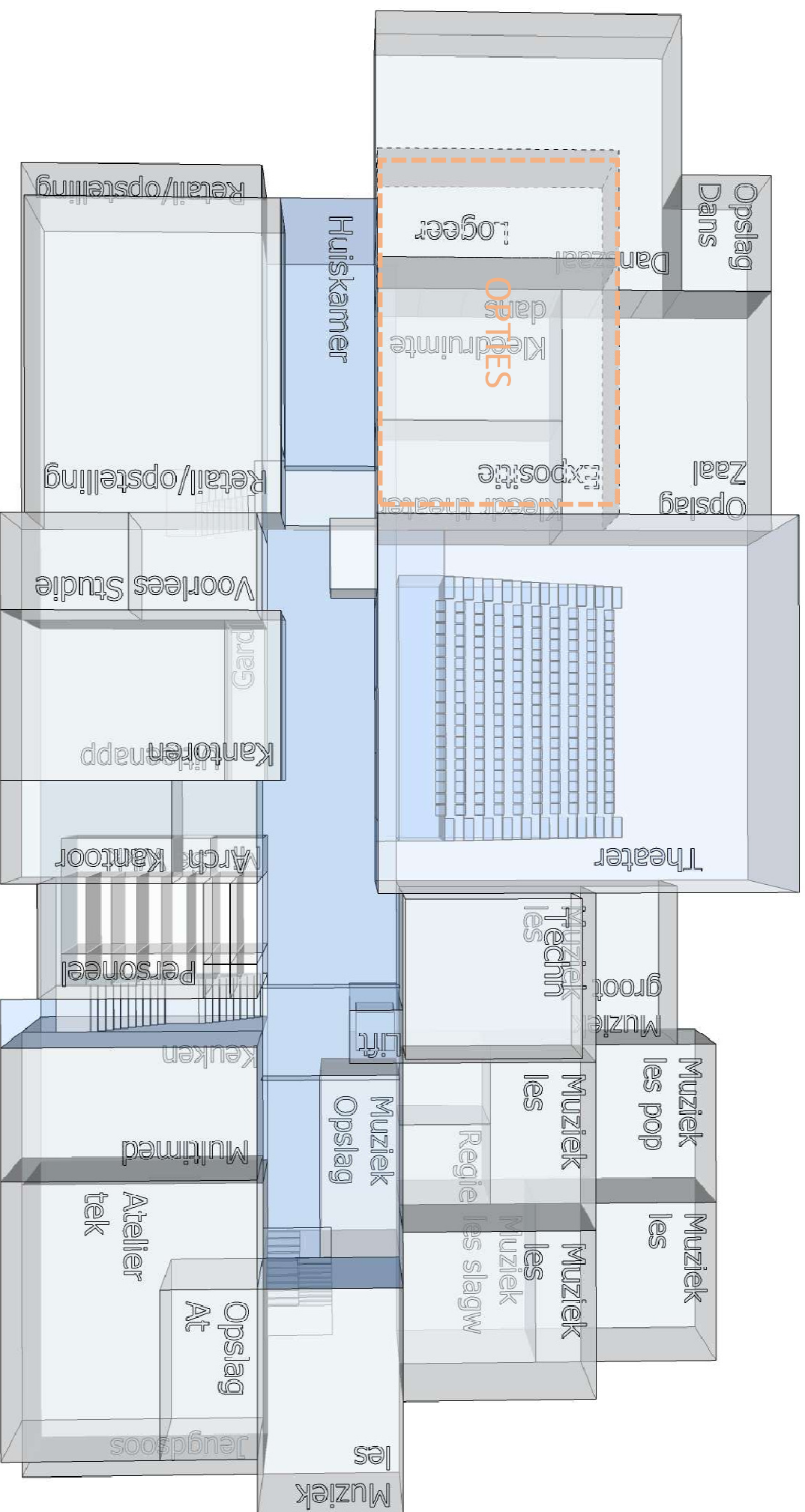
Verbeelding ruimteprogramma cultuurhuis Texel

Het Rpye vertaald



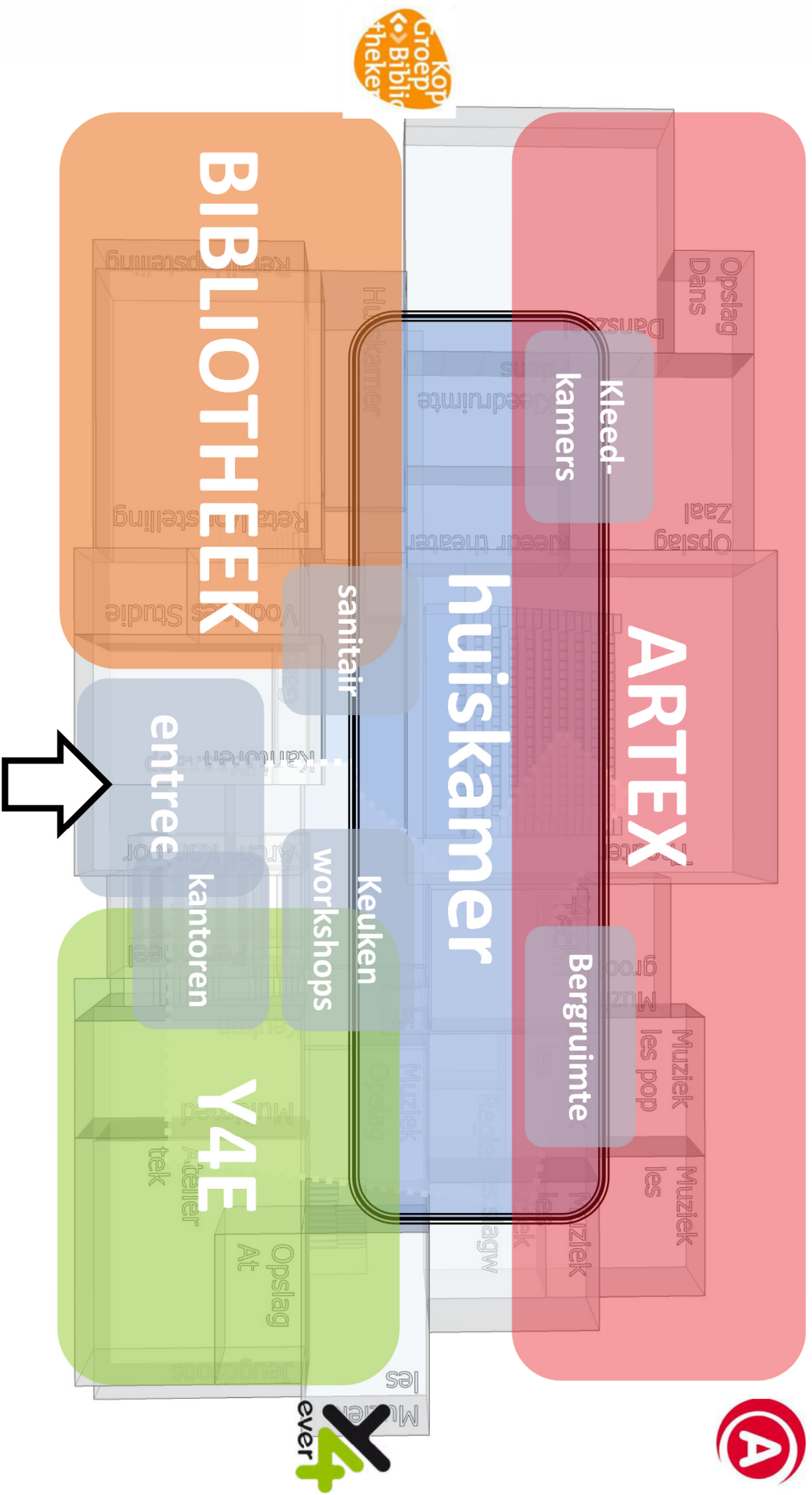
Verbeelding ruimteprogramma cultuurhuis Texel

Het Rove vertaald | met aantal opties



Verbeelding ruimteprogramma cultuurhuis Texel

Het RpvE vertaald



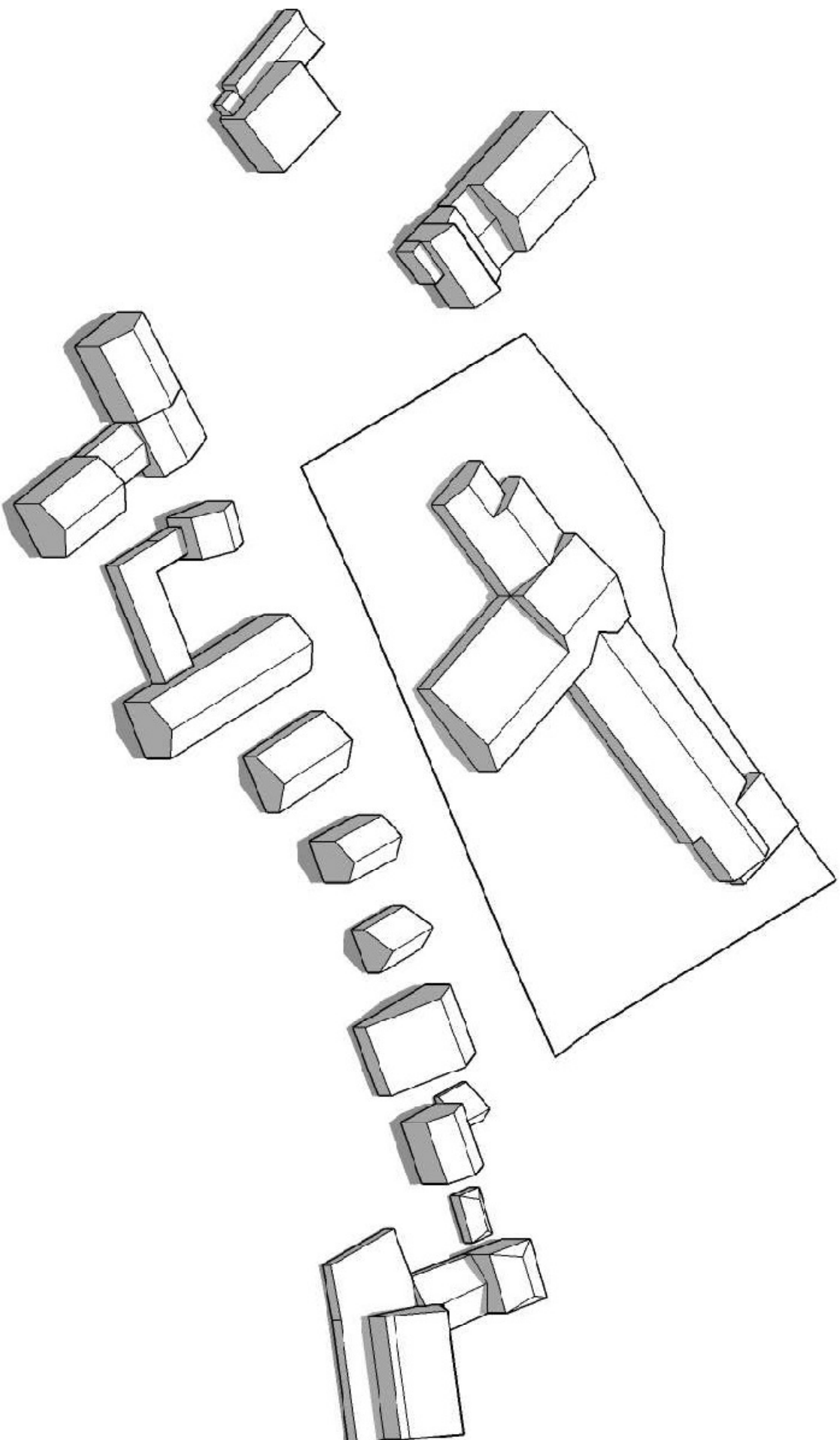
Verbeelding ruimteprogramma cultuurhuis Texel

Referentiebeelden interieur



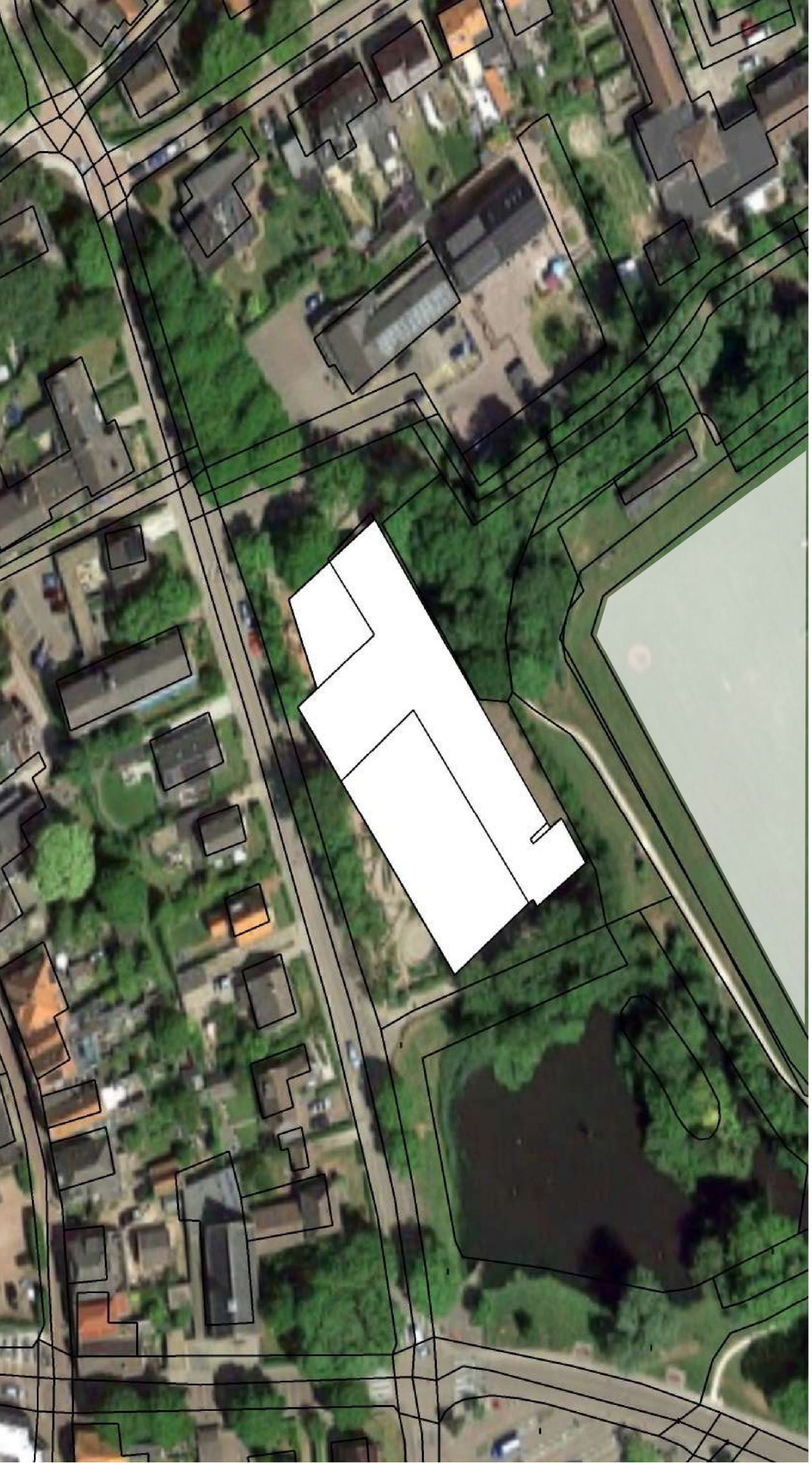
Verbeelding ruimteprogramma cultuurhuis Texel

De huidige situatie



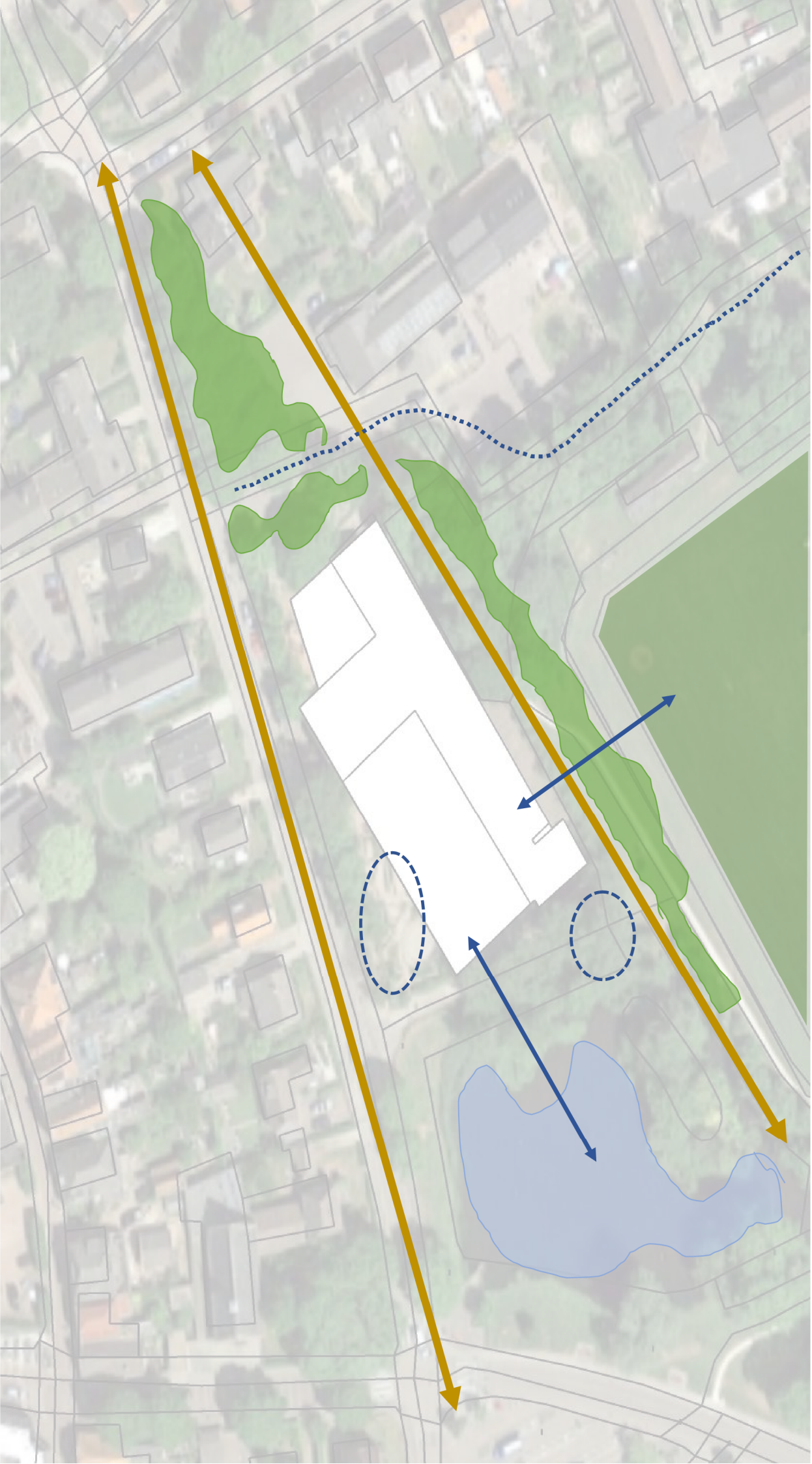
Verbeelding ruimteprogramma cultuurhuis Texel

Huidige bouwvlak



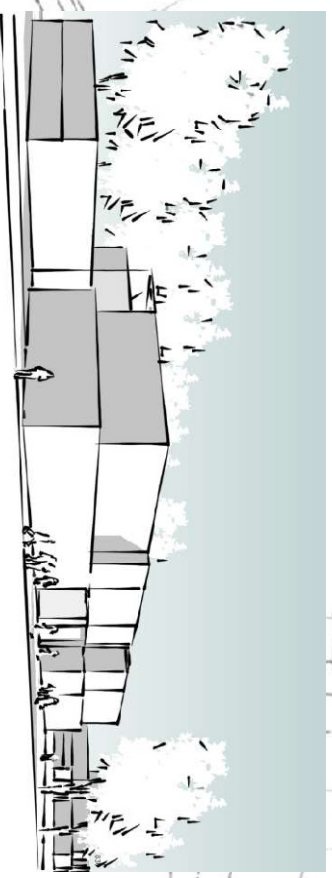
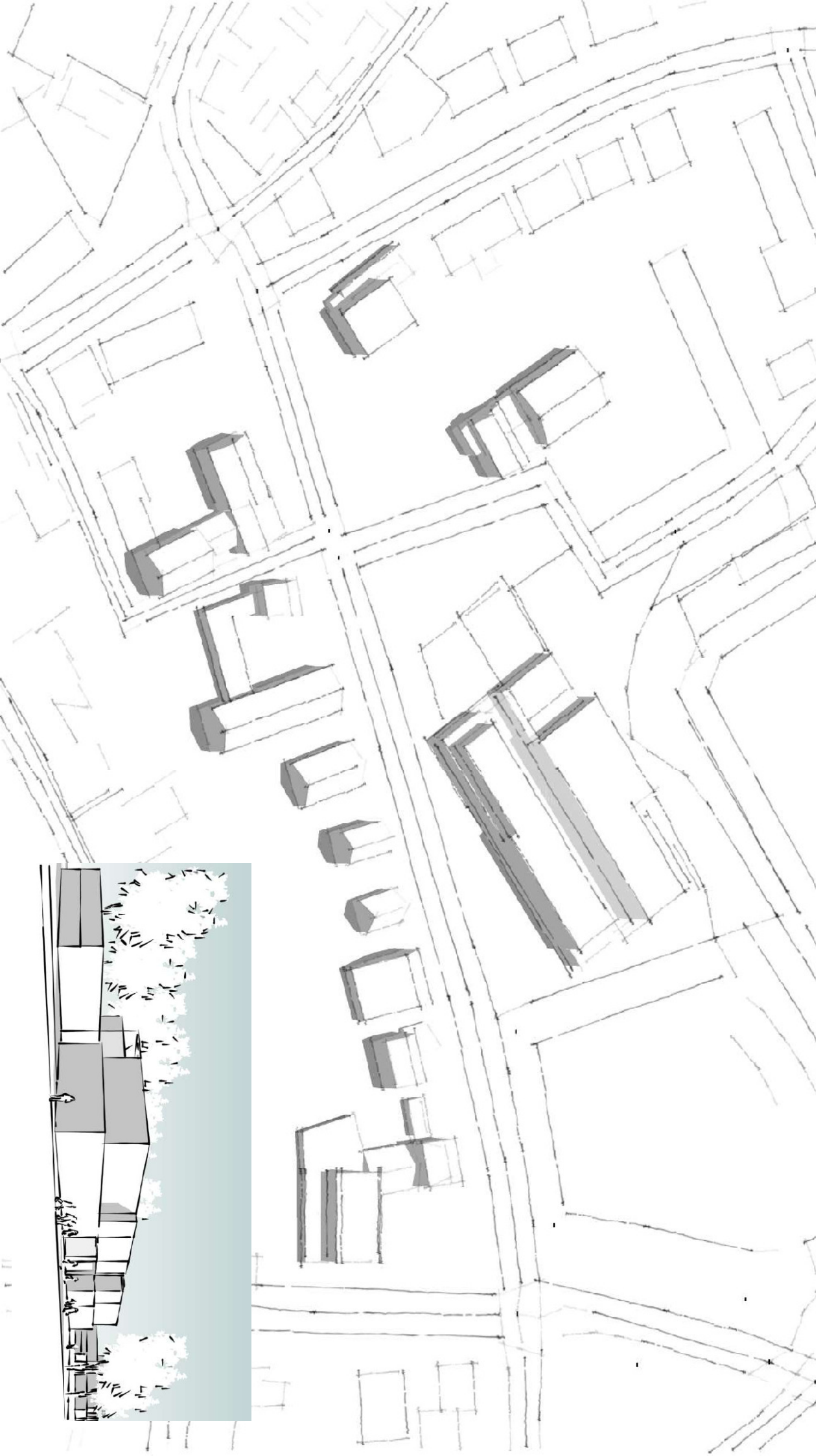
Verbeelding ruimteprogramma cultuurhuis Texel

Stedenbouwkundige kwaliteiten



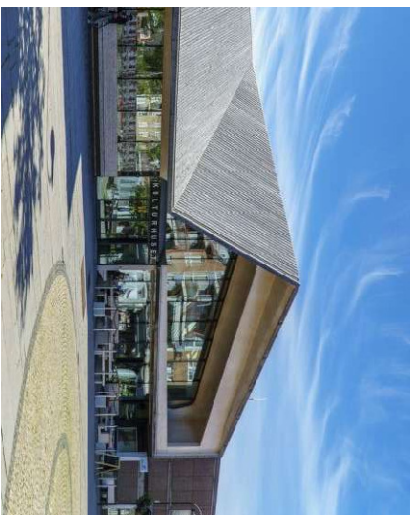
Verbeelding ruimteprogramma cultuurhuis Texel

Schets inpassing



Verbeelding ruimteprogramma cultuurhuis Texel

Referentiebeelden exterieur





Cultuurhuis, Den Burg

Stedenbouwkundig Programma van Eisen

LAOS LANDSCHAPS
ARCHITECTUUR
EN STEDEBOUW

13-12-2019

Inleiding en opgave

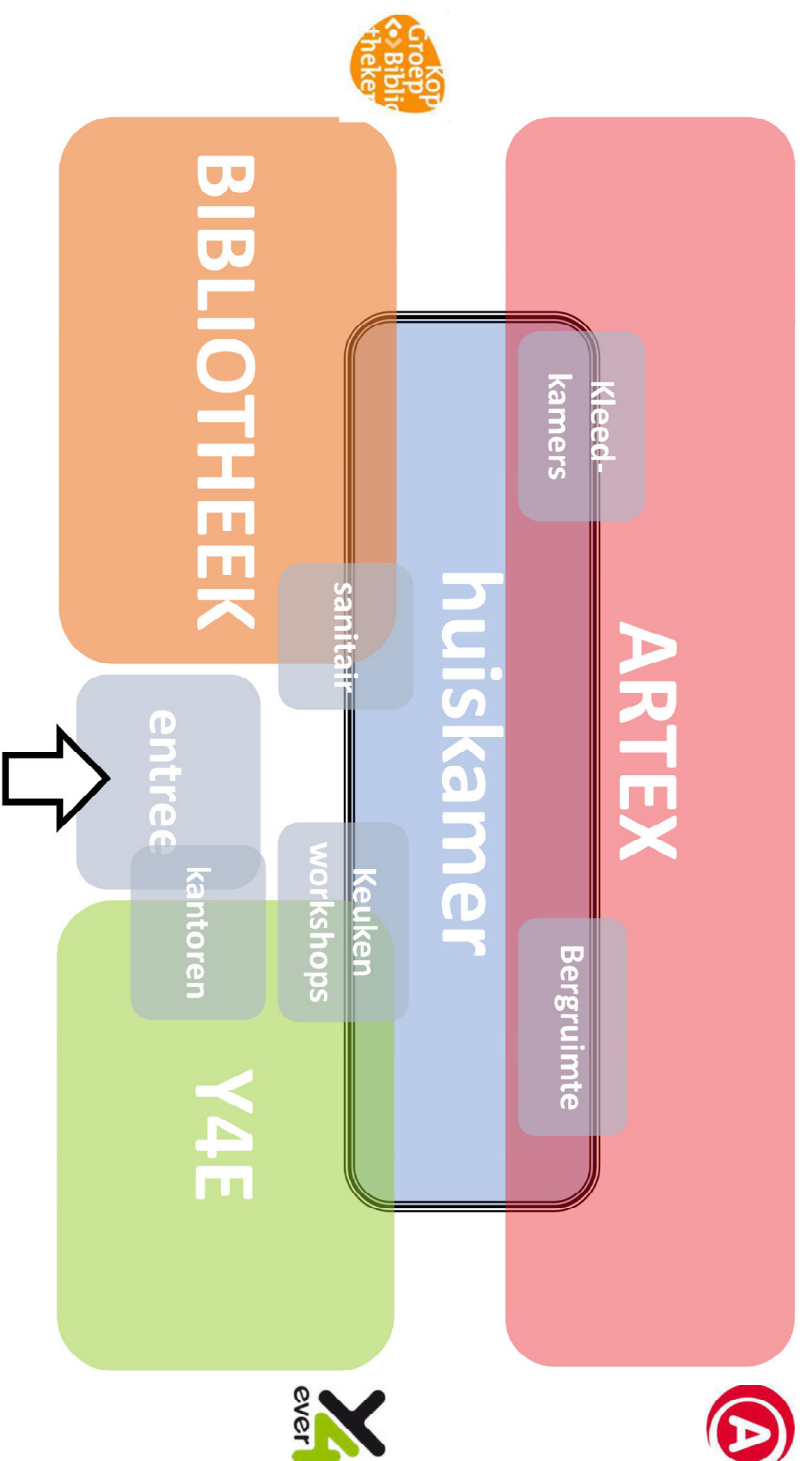
Vershillende cultuurinstellingen in Den Burg worden gezamenlijk gehuisvest. Op dit moment is er een keuze gemaakt voor herhuisvesting in nieuwbouw op de kavel van de voormalige school aan de Keesomlaan 15 te Den Burg. In dit stedenbouwkundig programma van eisen (SPVE) worden de belangrijkste uitgangspunten vastgelegd, zodat in een volgende fase een stedenbouwkundig plan en inrichtingsplan worden opgesteld.

Het SPVE bestaat uit enkele verbeeldende schemas met de belangrijkste uitgangspunten. Het SPVE doet uitspraak over de ruimtelijke organisatie, massa, vorm en oriëntatie van het gebouwde en ongebouwde programma.



Gezamenlijk én eigen programma

Bruto vloeroppervlakte (BVO): 2680 m²



Parkeren

In de nota Parkeernormen 2015 staan geen gegevens over de benodigde parkeerplaatsen voor deze doelgroep. De gemeente verwijst naar de CROW kencijfers. Voor het cultuurhuis zijn in totaal 47 parkeerplaatsen nodig. Het totale aantal parkeerplaatsen is niet mogelijk op de kavel. Om een kwalitatieve plek te kunnen maken, waar ook ruimte is voor buitenprogramma, zijn maximaal 20 parkeerplaatsen mogelijk. Het ruimtebeslag is op de volgende pagina uitgetekend. De parkeerplaatsen bij de school en het gemeentehuis zouden als overloop parkeerplaats kunnen dienen. Op de volgende pagina zijn de loopafstanden weergegeven. Volgens de nota Parkeernormen 2015 zijn deze loopafstanden te ver. Volgens het CROW zijn deze loopafstanden acceptabel.

Het parkeren van de fietsen wordt gekoppeld aan het entreeplein. De fietsenrekken moeten op enige afstand van de entree staan (dichter bij de weg) en niet worden overdekt. Op de volgende pagina is een locatie aangeduid. De precieze locatie en uitwerking dient in het stedenbouwkundig en inrichtingsplan te worden bepaald.

Bibliotheek: ca 400 m2 BVO x 0,9	4 parkeerplaatsen
Muziek/dansstudio: ca 580 m2 BVO x 5	29 parkeerplaatsen
(Musical) Theater: ca 290 m2 BVO x 3,5	10 parkeerplaatsen
Dorpshuisfunctie: ca 300 m2 BVO x 0,9	3 parkeerplaatsen
Jongerenwerk: ca 150 m2 BVO x 0,9	1 parkeerplaats
TOTAAL	47 parkeerplaatsen

Berekening benodigde parkeerplaatsen

LRA05

Bibliotheek										
Parkeercijfers (per 100 m ² bvo)										
Centrum	Schil-centrum		Rest bebouwde kern		Buiten gebied		Aandeel laadpunten			
min.	max.	min.	max.	min.	max.	min.	max.			
Zeer sterk stedelijk	0,1	0,6	0,4	0,9	0,6	1,1	1,1	1,6		
Sterk stedelijk	0,2	0,7	0,5	1,0	0,8	1,3	1,1	1,6		
Matig stedelijk	0,2	0,7	0,5	1,0	0,9	1,4	1,1	1,6	0 - 2,5%	
Wenig stedelijk	0,2	0,7	0,5	1,0	0,9	1,4	1,1	1,6		
Niet stedelijk	0,2	0,7	0,5	1,0	0,9	1,4	1,1	1,6		
Opmerking										
Aandeel bezoekers: 97%										

Dansstudio										
Parkeercijfers (per 100 m ² bvo)										
Centrum	Schil-centrum		Rest bebouwde kern		Buiten gebied		Aandeel laadpunten			
min.	max.	min.	max.	min.	max.	min.	max.			
Zeer sterk stedelijk	0,7	1,7	2,5	3,5	3,7	4,7	6,9	7,9		
Sterk stedelijk	1,0	2,0	3,3	4,3	4,9	5,9	6,9	7,9		
Matig stedelijk	1,1	2,1	3,4	4,4	5,0	6,0	6,9	7,9	0 - 2,5%	
Wenig stedelijk	1,1	2,1	3,4	4,4	5,0	6,0	6,9	7,9		
Niet stedelijk	1,1	2,1	3,4	4,4	5,0	6,0	6,9	7,9		
Opmerking										
Aandeel bezoekers: 93%										

Musicaltheater										
Parkeercijfers (per 100 m ² bvo)										
Centrum	Schil-centrum		Rest bebouwde kern		Buiten gebied		Aandeel laadpunten			
min.	max.	min.	max.	min.	max.	min.	max.			
Zeer sterk stedelijk	2,1	3,1	2,5	3,5	3,0	4,0	4,6	5,6		
Sterk stedelijk	2,4	3,4	2,9	3,9	3,4	4,4	4,6	5,6		
Matig stedelijk	2,4	3,4	2,9	3,9	3,5	4,5	4,6	5,6	2,5 - 3%	
Wenig stedelijk	2,4	3,4	2,9	3,9	3,5	4,5	4,6	5,6		
Niet stedelijk	2,4	3,4	2,9	3,9	3,5	4,5	4,6	5,6		
Opmerking										
100 zitplaatsen s 940 m ² bvo										
Aandeel bezoekers: 96%										

Parkeercijfers CROW

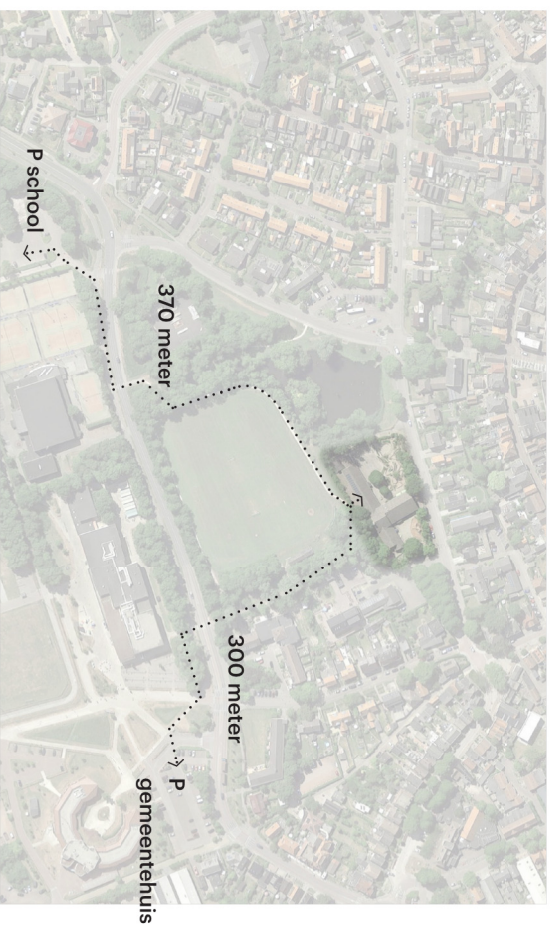
Tabel A13. Acceptabele loopafstanden

hoofdfunctie	acceptabele loopafstanden
wonen	100 meter (100 - 250 meter voor bezoekers)
winkelen	200 - 600 meter
werken	200 - 800 meter
ontspanning	100 - 600 meter
gezondheidszorg	100 meter
onderwijs	100 meter

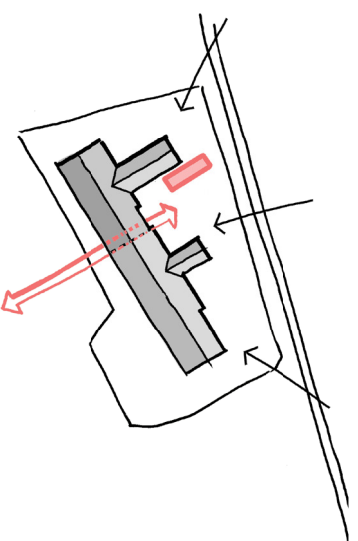
Acceptabele loopafstanden CROW

Cultuurhuis Den Burg 13-12-2019

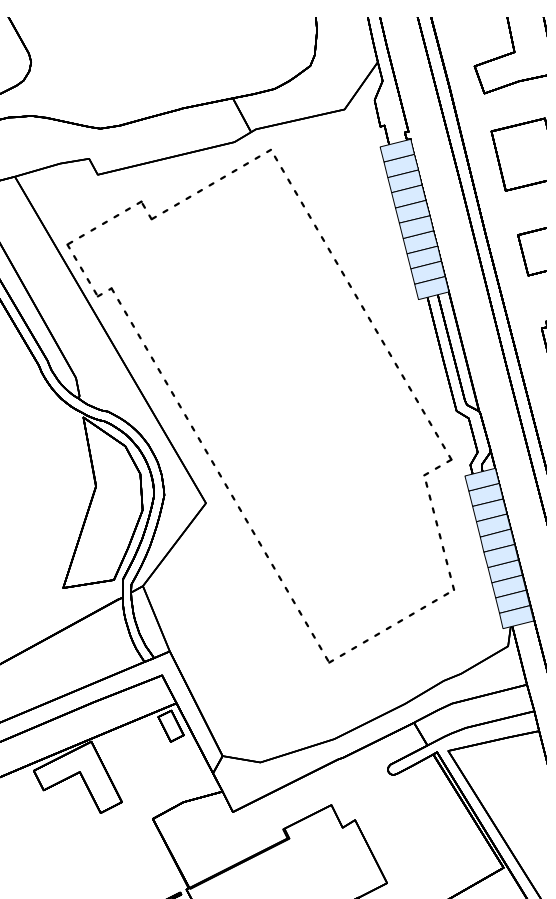
Ruimtebeslag parkeren



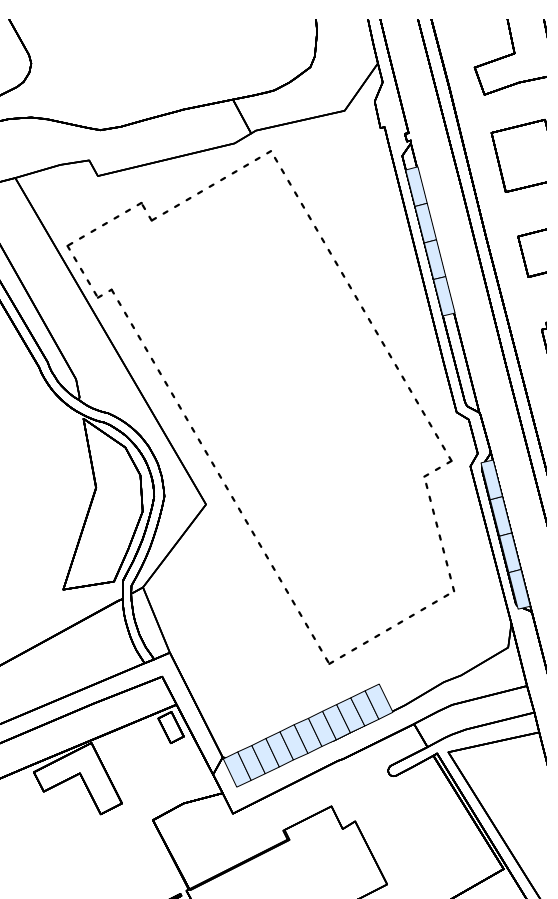
Loopafstanden vanaf de parkeerplaats bij het Gemeentehuis en de school



Parkeren voor de fiets onoverdekt, gekoppeld aan het entreeplein

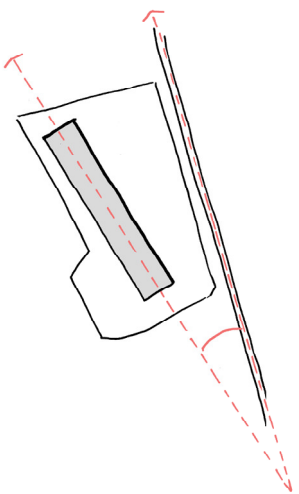


Optie: Haaksparkeren aan de weg

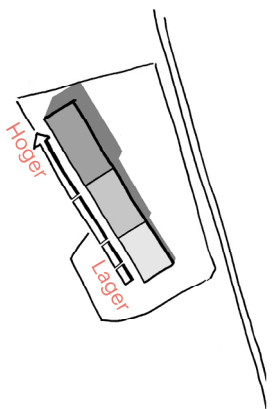


Optie: Langsparkeren langs de weg, parkeerkoffer achter op het terrein

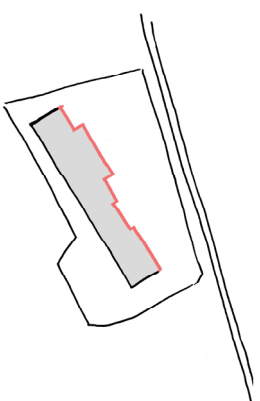
Stedenbouwkundig Programma van Eisen



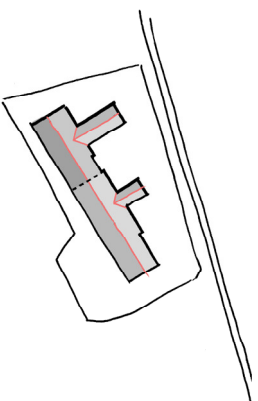
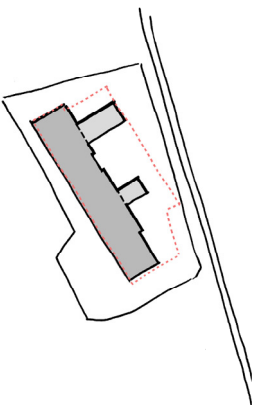
Eén hoofdvolume verdraait ten opzichte van de weg.



Hoogte van laag naar hoog, afhankelijk van de schaal van de omgeving

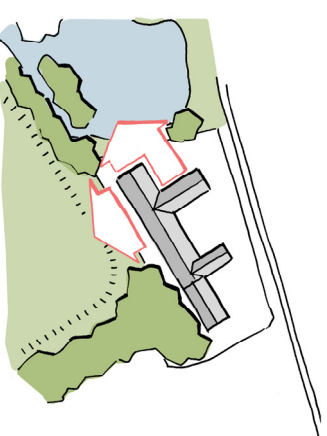


Maak altijd een gelede gevel

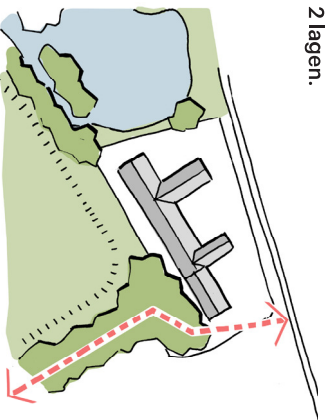


Volumes buiten hoofdvolume moeten ondergeschikt zijn. Eén gevel in de gevellijn. Maximaal BVO is 2680 m² in 2 lagen.

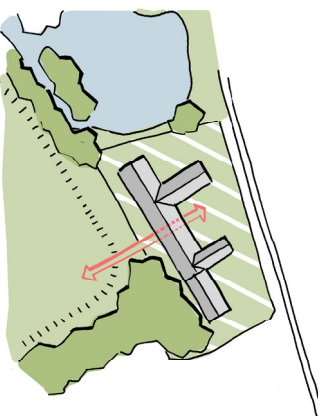
Maak kappen met eigen nokrichting



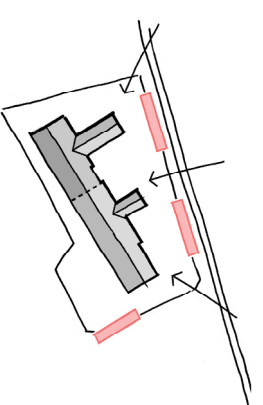
Orienteer het gebouw op de vijver én de ijsbaanlocatie



Maak verbinding met de omgeving

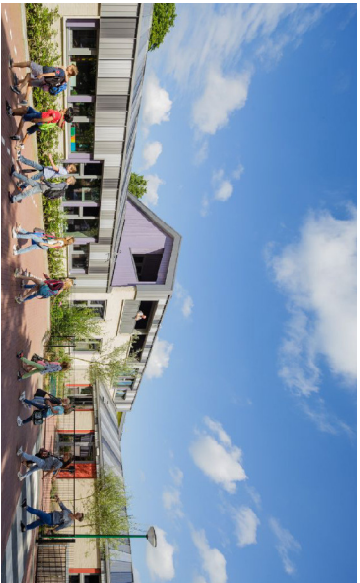


Maak een (fysieke) door koppeling met de omgeving



Parkeren in de randen maar zicht op het gebouw houden

Referenties (dorpse uitstraling)



Vershil in oriëntatie en hoogte



Overgang binnen - buiten



Verdraaiing ten opzichte van de weg



Sprekende dakarchitectuur



Vershil in volumes en hoogte



Ruimtes creëren door middel van gevel

Referenties (buitenruimte)



Onderdeel maken van de omgeving



Zicht op het park vanaf het terrein



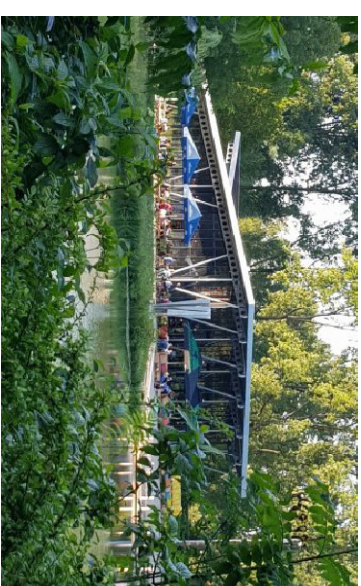
Gebruiksfuncties aan het groen



Zicht op het park vanuit het gebouw



Spelen op het terrein



Zicht op gebouw van buitenaf over de vijver



Tussenruimtes inrichten